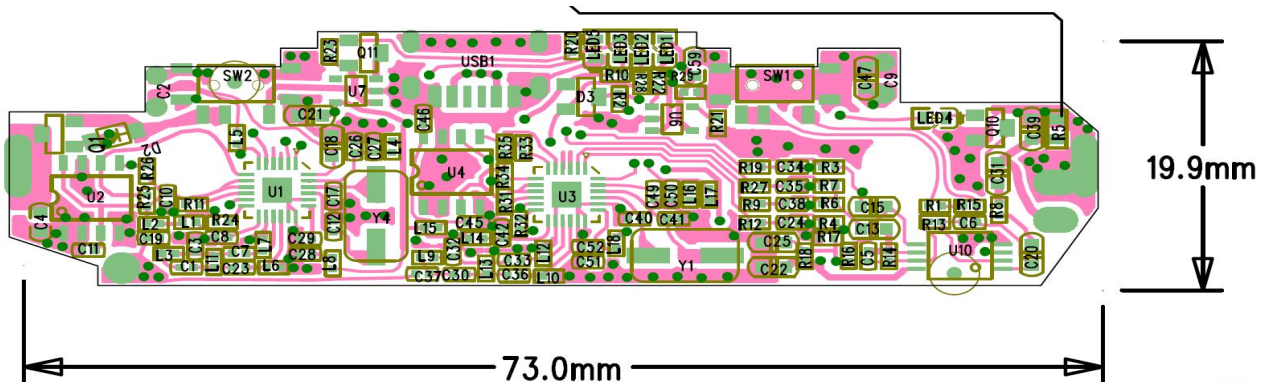


广州市杰泰电子科技有限公司

无线麦克风规格书

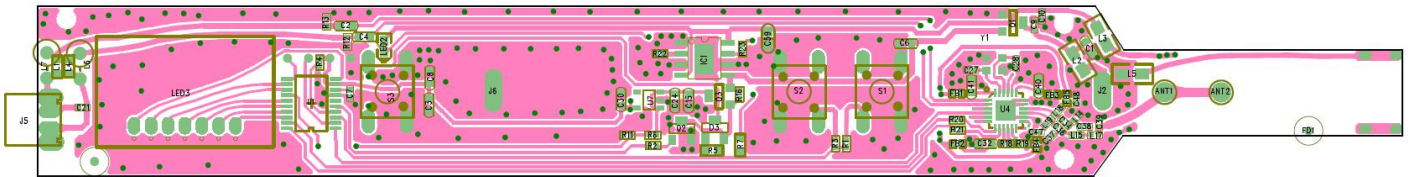
产品名称:	S-22
工作电压:	USB5V 3.7V 锂电
工作电流:	<双咪 160Ma@8V 单咪 100Ma@8V
动态范围:	>105Db
频率响应:	40HZ-15KHZ
杂散抑制:	>80Db
镜像抑制:	>80Db
灵敏度:	-92dBm
音频输出:	120Mv@MOD40KHz
音频信噪声比:	>60Db
充电电流	<700 mA



广州市杰泰电子科技有限公司

无线麦克风规格书

产品名称:	S-22
工作电压:	1 节 18650 锂电池
工作电流:	<170Ma
动态范围:	>105Db
频率响应:	40HZ-15KHZ
信噪比:	>98db
拾音器:	动圈式
频率最大频偏:	±40KHZ
连续使用时间:	约 4-8 小时
发射功率	小于或者等于 10dBm /10Mw
充电电流	<700mA



一：无线麦克风使用注意事项：

1. 接收板应使用稳压电源，电压范围 DC5V—9V。
2. 接收板安装应远离干扰源。如:CPU/话筒混响 IC/开关电源/电机等。不要与其共“地”共电源：应采用相应的抗干扰措施，如：滤波/隔离/屏蔽等。
3. 为提高信噪比请使用低阻抗输入：信号连接线用屏蔽线。
4. 接收天线距离地面、墙壁、金属表面应大于 1 米以上，如果靠的太近会降低系统性能，影响使用效果。
5. 使用时请将天线（外置）拉出，并选择适当的角度（一般应垂直向上）。
6. 内置天线安装时应将天线拉直、固定，不要弯曲、打结；应远离选频回路及射频输出端（PCB 板上的线圈或中周部分的电路），更不能与其形成回路。亦不能与其它连接线缠绕、捆扎在一起。每条天线应独立、垂直；不能相互缠绕、打结。天线的长短粗细不能随意更改。见示意图。
7. 为达到最佳的演唱效果，嘴与麦克风应保持适当的距离，太远影响低音效果，太近会有气流冲击；为降低气流冲击，麦克风与嘴的最佳角度为 45 度。
8. 麦克风如果长时间不使用时，请取出电池，以防电池漏液损坏麦克风部件。
9. 暂时停止使用时，请将麦克风开关至于“OFF”档。可延长电池使用寿命。
10. 长时间使用麦克风后，电量不足指示灯会闪烁或空框提示，为不影响使用效果，应及时给电池充电。
11. 使用麦克风时请勿抛、摔、扔、丢，以免造成严重损坏。
12. 请勿同时使用同一频点的麦克风演唱，这样会引起无声或干扰噪声。
13. 请勿用汽油，稀释液及其他化学液体清洗本产品，否则会伤及表面防护层；可用软布或中性洗涤剂清洁本产品。